



# 1. Guindeaux

## Guindeaux Horizontaux Pro-Series et Pro-Fish

### Spécifications

MODEL	MAX.CHAIN		MOTOR SUPPLY	MOTOR POWER	MAXIMUM PULL		WORKING LOAD LIMIT		MAXIMUM LINE SPEED		NORMAL CURRENT DRAW	CIRCUIT BREAKER	WEIGHT	
	mm	in	Voltage	Watt	kg	lb	kg	lb	m/min	ft/min	Amp	Amp	kg	lb
<b>Pro-Series 700</b>	7	1/4	12	500	320	700	79	175	32	105	35	50	8.5	19
<b>Pro-Series 1000</b>	8	5/16	12	700	454	1000	114	250	32	105	50	70	9.5	21
<b>Pro-Fish 700</b>	7	1/4	12	500	320	700	79	175	32	105	35	50	8.5	19
<b>Pro-Fish 1000</b>	8	5/16	12	700	454	1000	114	250	32	105	50	70	9.5	21

### Kit Pro-Series

PART NO.	DESCRIPTION	GYPSY SPECIFICATIONS	
		Chain	Rope
<b>6656011967-310</b>	Pro-Series 700 Kit	6mm DIN 766, 7mm DIN 766, 1/4" ISO G4, 1/4" BBB	12mm (1/2") 3-strand and 8-plait
<b>6657011967-311</b>	Pro-Series 1000, 6-7mm (1/4") Kit	6mm DIN 766, 7mm DIN 766, 1/4" ISO G4, 1/4" BBB	12mm (1/2") 3-strand and 8-plait
<b>6657011198-311</b>	Pro-Series 1000, 8mm (5/16") Kit	8mm DIN 766, 5/16" BBB, 8mm ISO 4565	14-16mm (9/16-5/8") 3-strand and 8-plait (5/8 only)

Les kits comprennent : Guindeau, joint d'embase, gougeons de montage rapide, outil d'installation, disjoncteur, relais bi-directionnel et interrupteur à bascule

### Kit Pro-Fish

PART NO.	DESCRIPTION	GYPSY SPECIFICATIONS	
		Chain	Rope
<b>6656211967-310</b>	Pro-Fish 700 Kit	6mm DIN 766, 7mm DIN 766, 1/4" ISO G4, 1/4" BBB	12mm (1/2") 3-strand and 8-plait
<b>6656411198-311</b>	Pro-Fish 1000 Kit	8mm DIN 766, 5/16" BBB, 8mm ISO 4565	14-16mm (9/16-5/8") 3-strand and 8-plait (5/8 only)
<b>6656411199-311</b>	Pro-Fish PB	14-16 mm (9/16-5/8") Lead-core line	

Les kits comprennent : Guindeau, joint d'embase, gougeons de montage rapide, outil d'installation, disjoncteur, relais bi-directionnel et interrupteur à bascule

### Kit de conversion Pro-Fish

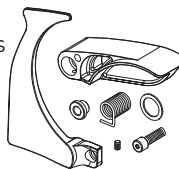
Permet de convertir le modèle Pro-Series en Pro-Fish



PART NO.	DESCRIPTION
<b>66000616</b>	Conversion Kit

### Kit garde et bras de guidage Pro-Series/Fish

Compatible avec toutes les versions de Pro-Series/Fish. Toutefois, les guindeaux équipés avec un barbotin de Ø118mm (RC860) doivent aussi remplacer le barbotin.



PART NO.	DESCRIPTION
<b>66000766</b>	Pro-Series/Fish Rope Guard and Control Arm Upgrade Kit

### Barbotin pour ligne plombé pour le Pro-Fish PB

Pour ligne plombé 14-16mm

PART NO.	DESCRIPTION
<b>66000768</b>	Pro-Fish PB Gypsy Kit

### Plan d'encombrement

